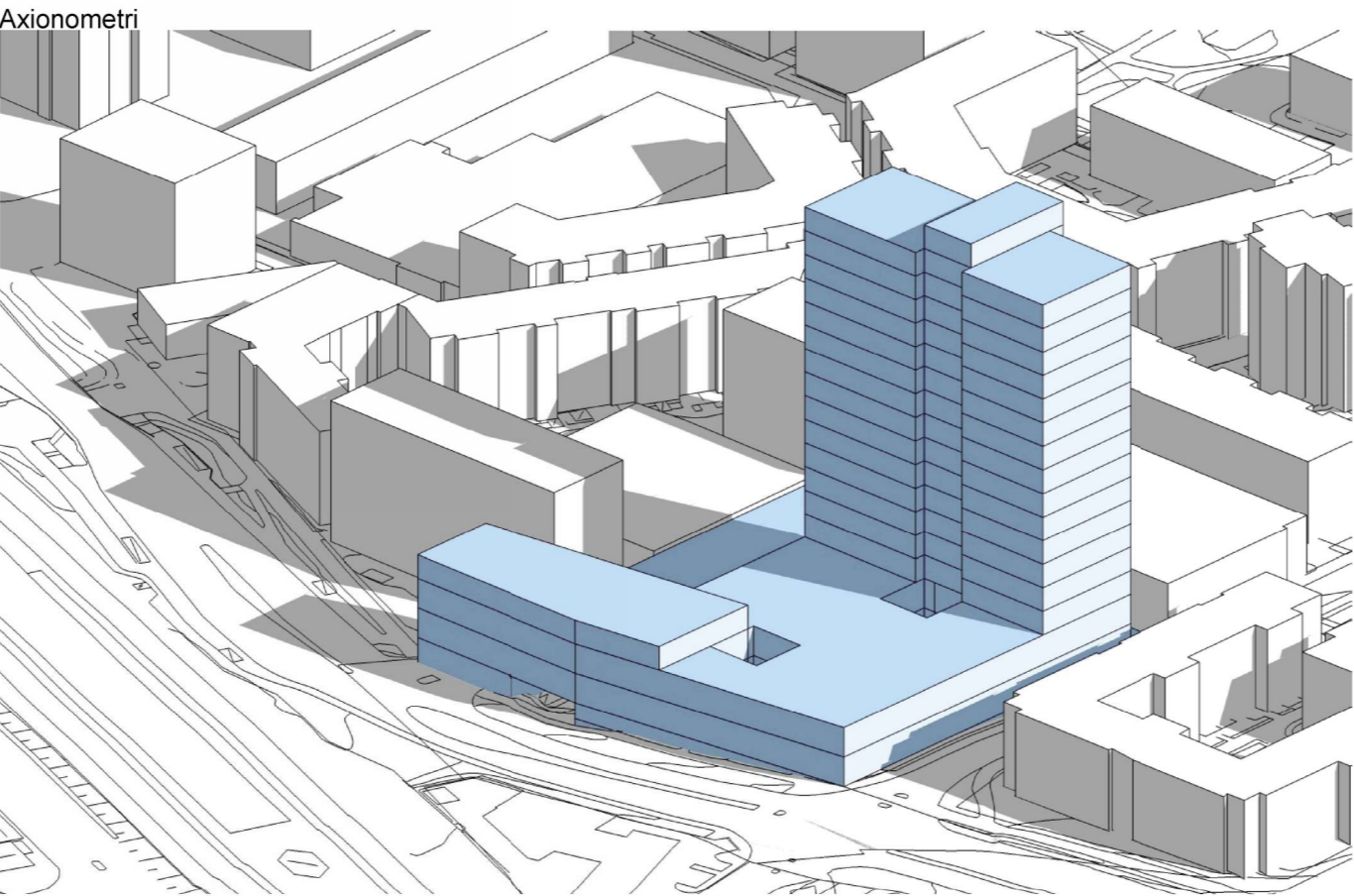


KV. FORELLEN 11, PARADISGARAGET

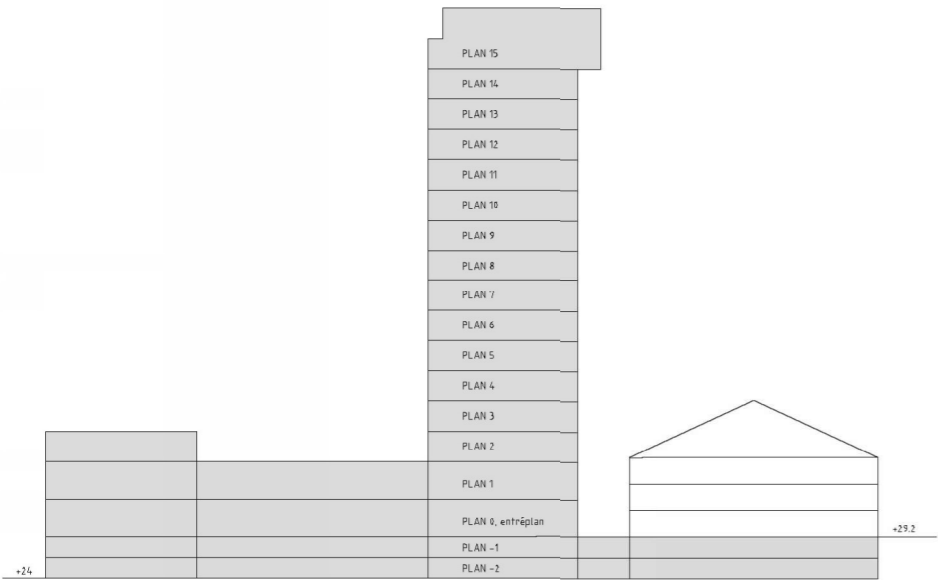
- Garage
- Teknik
- Entré
- Intern Service
- Konferens/utb
- Kontor
- Gemensamt internt
- Sessionssal mm
- Bibliotek
- Terrass / gröna ytor
- Torg +29.2



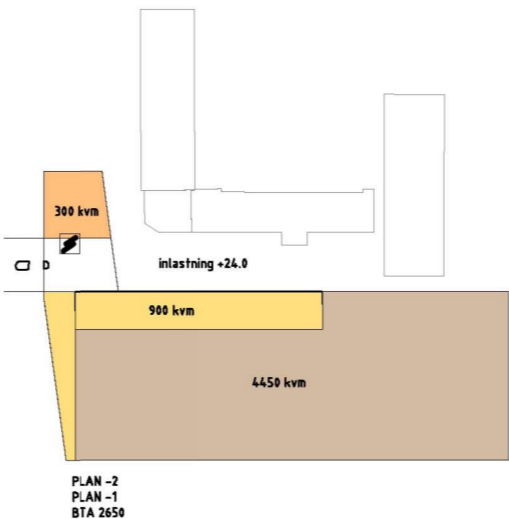
Skiss på volym för nybyggnad nytt kommunalhus på fastigheten kv Forellen 11. I nuläget har fastigheten ett parkeringshus i 5 våningar med totalt 748 p-platser som servar Huddinge Centrum varav 401 är besöksparkeringar

I den föreslagna byggnadsvolymen är det tankt att de två lagre våningarna i parkeringshuset är kvar i sin nuvarande omfattning. Kräver dock totalrenovering alt nybyggnad. Byggnaden är placerad så att ryggingsavstånd för spårområde och bensinmack fungerar enligt utförd riskbedömning. Byggnadsvolymen innefattar totalt 18 våningar inkl parkering. Tomtens yta medför att byggnaden blir hög, men bedömningen är att volymen fungerar i det läge den är redovisat.

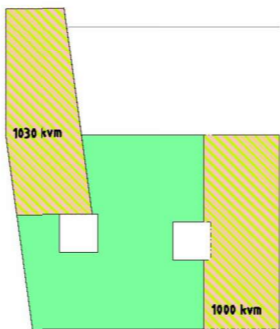
Detta kommer att bli en signaturbyggnad för Huddinge Centrum.



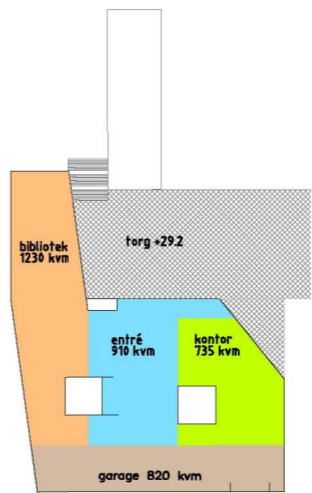
SEKTION skala 1.1000 - A3



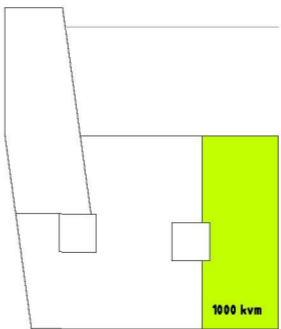
PLAN -2
PLAN -1
BTA 2650



PLAN 2



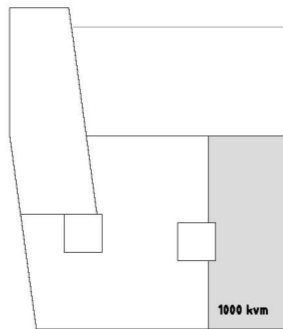
PLAN 0, entréplan



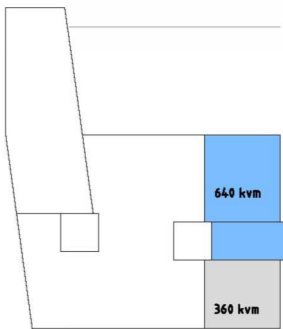
PLAN 3-6
PLAN 8-12



PLAN 1



PLAN 7
PLAN 13-14

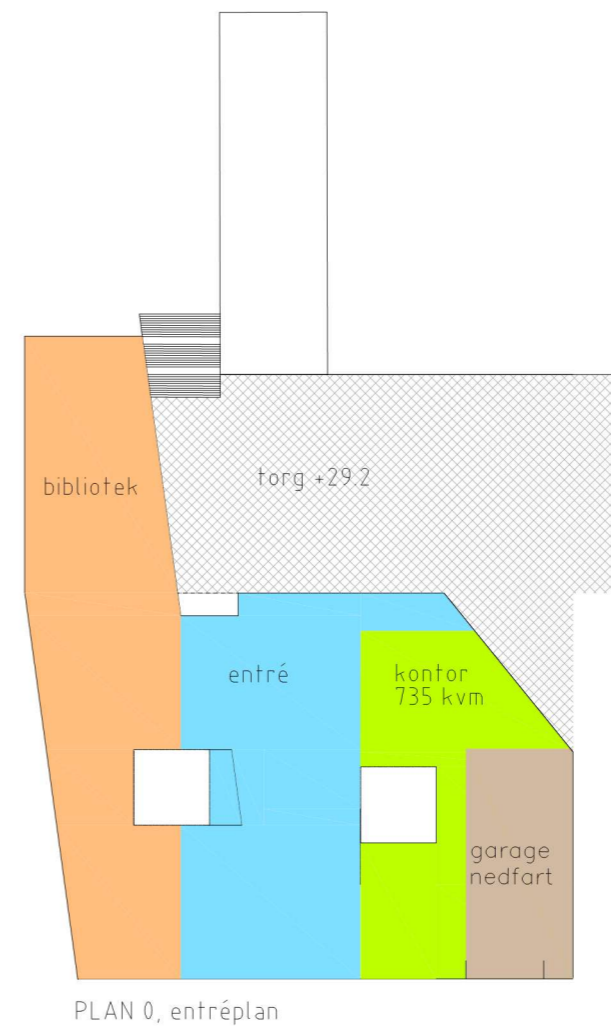
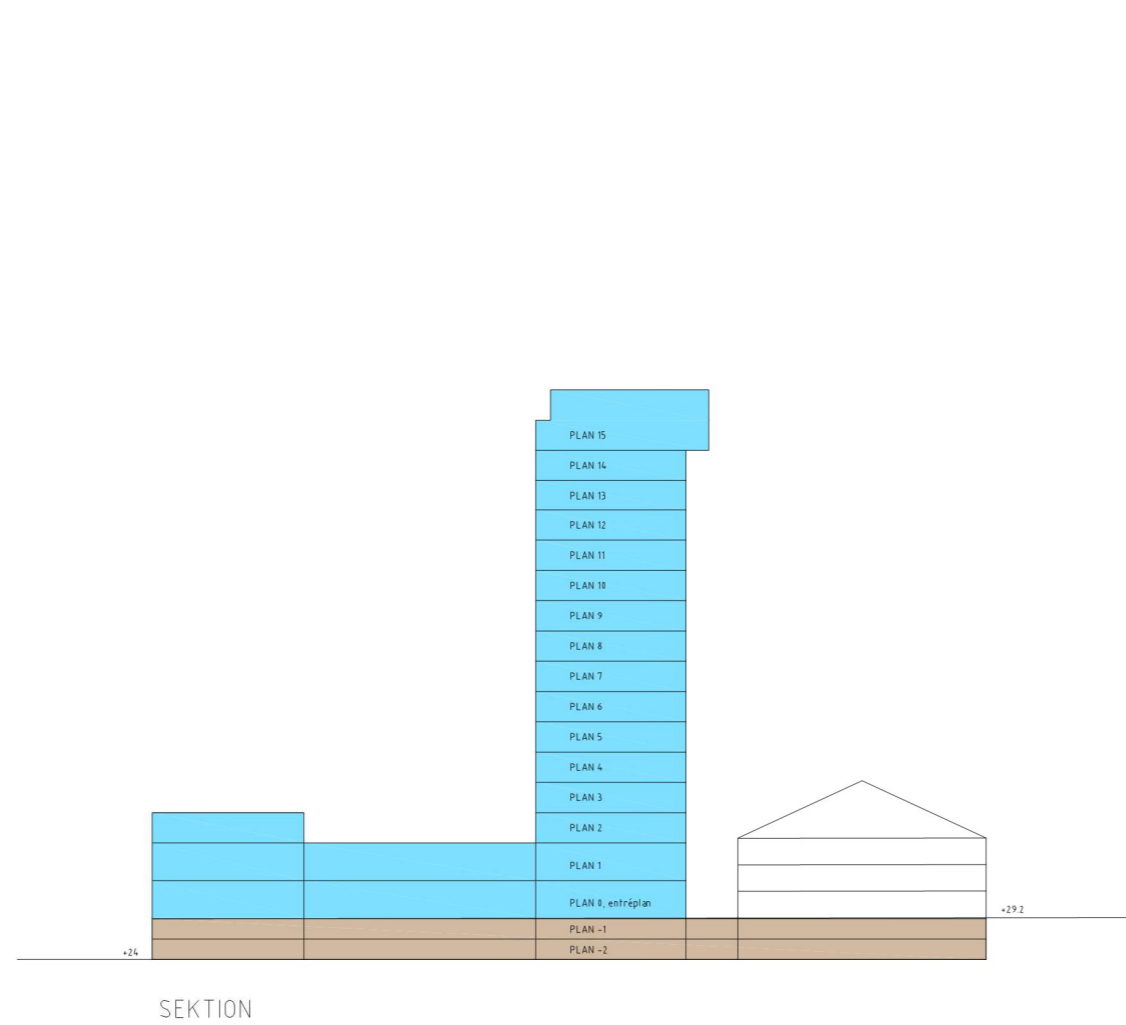


PLAN 15

VÅNING	BTA
Plan -02 Garage	4450 kvm
Plan -02 övrig yta	1200 kvm
Plan -01 Garage	4795 kvm
Plan -01 övrig yta	860 kvm
Plan 0 Entreplan	2875 kvm
Plan 0 Garage	820 kvm
Plan 1	3780 kvm
Plan 2	2030 kvm
Plan 3-6 1000 kvm	4000 kvm
Plan 7	1000 kvm
Plan 8-12 1000 kvm	5000 kvm
Plan 13-14 1000 kvm	2000 kvm
Plan 15	1030 kvm
SUMMA	33 840 KVM

KV. FORELLEN 11, PARADISGARAGET





antal parkeringsplatser:
172 p-platser

